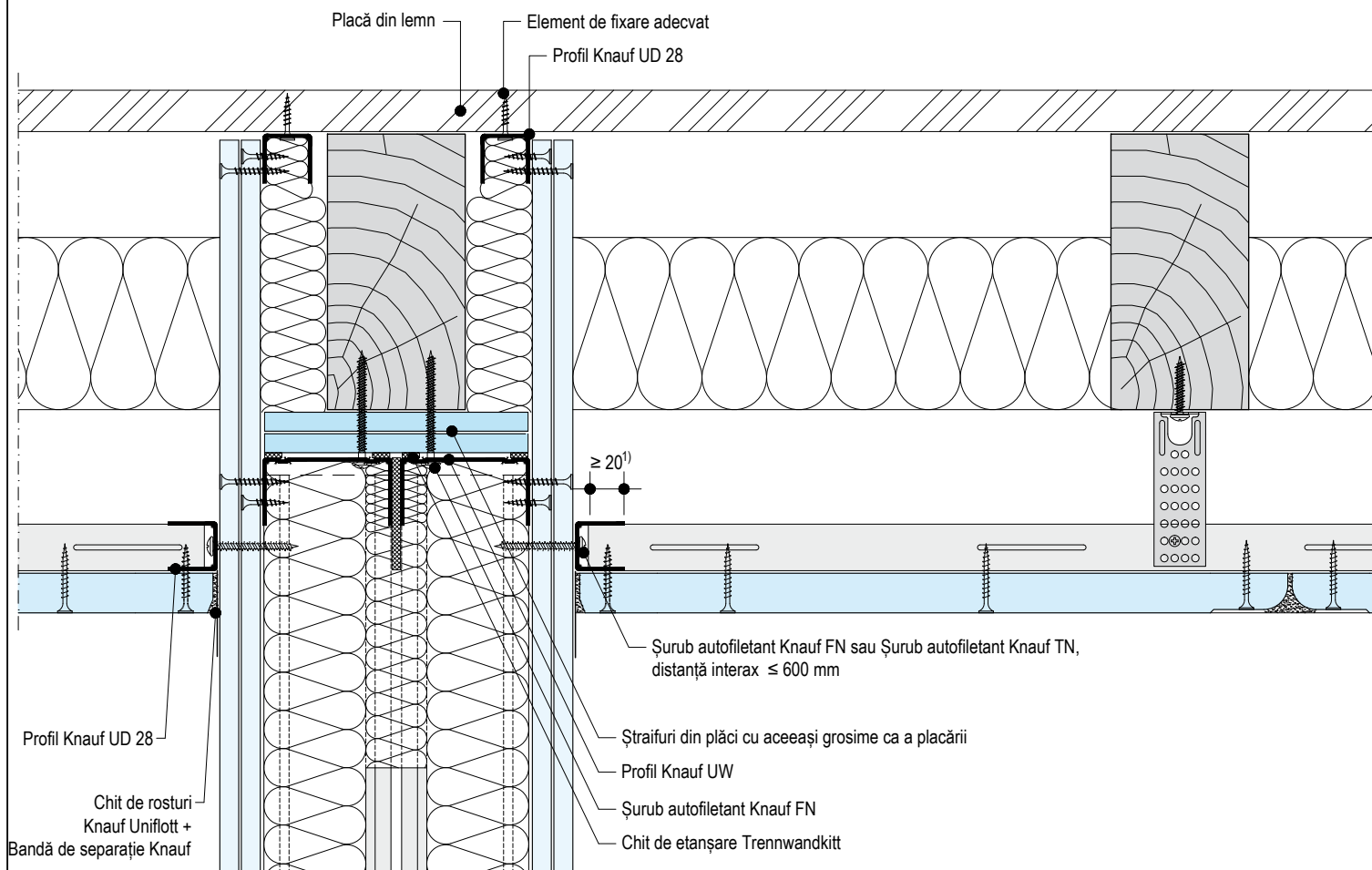


Detaliu D612.ro-SO19
Conectarea pereților de compartimentare la grinzi din lemn
Scara 1:5



- Fixarea peretelui despărțitor cu șuruburi autofiletante Knauf FN. Pentru stabilirea distanței între șuruburi consultați fișa tehnică W11.ro Pereți de compartimentare Knauf pe structură metalică.

Note:

Detaliul ilustrează alcătuirea generală a sistemului indicat și nu înlocuiește documentația tehnică de execuție. Includerea detaliului în proiecte va fi realizată de către proiectanții de specialitate conform specificului fiecărei teme de proiectare și exigențelor impuse de legislația actuală în vigoare, fără a ignora detaliile din fișele tehnice și din agrementele sistemelor Knauf.

KNAUF

CONECTAREA PEREȚILOR DE COMPARTIMENTARE LA GRINZI DIN LEMN

Conform fișă tehnică:
D61.ro - Placări de mansardă Knauf

KNAUF GIPS SRL
ROMÂNIA

Detaliu

D612.ro-SO19

Scara

1:5